

## ISIS-MS-C5375-EPB

- 5 Megapixel Full HD IP-Kamera
- Automatische Tag/Nacht-Umschaltung
- IR-Beleuchtung für Nachtsicht bis 35 Meter
- 2.8-8.4mm Objektiv mit Motorzoom und Autofokus
- Erweiterte Dynamik (WDR) bis 120 dB
- Gegenlichtkompensation (BLC)
- Spitzlichtaustattung (HLC)
- Rauschunterdrückung (2D + 3D DNR)
- Videoanalyse-Funktionen
- H.265 Videocodec
- microSD Kartenslot
- IP67 wetterfestes Gehäuse
- IK10 schlagfest

Milesight



### High Definition

**5MP**  
MEGAPIXEL

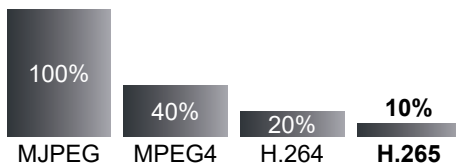
Videobilder in High Definition Auflösung:  
2592x1944 Bildpunkte mit 20 Bildern pro Sekunde  
1920x1080 Bildpunkte mit 30 Bildern pro Sekunde

### Kompatibilität



Die Kamera ist kompatibel mit ONVIF, RTSP, DynDNS und vielen weiteren Protokollen zur Netzwerk- und Internetübertragung. So können Sie die Kamera auch in viele bestehende Systeme integrieren.

### H.265 Videocodec

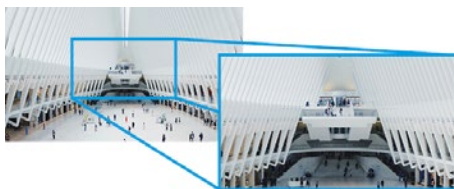


\*Die tatsächlichen Werte sind abhängig von den Bildinhalten und den daraus resultierenden Bildveränderungen einer Szene.

Komprimierungsverfahren verringern den Datenverkehr auf dem Netzwerk und erhöhen gleichzeitig die Aufzeichnungsdauer.

Moderne Komprimierungsmethoden übertragen nur zu bestimmten Zeitabständen vollständige Bilder. Dazwischen werden lediglich die Bildveränderungen übertragen. Das erhöht die Aufzeichnungsdauer um bis zu 90 Prozent.

### Motorzoom und Autofokus



Dank Motorzoom und Autofokus können Sie das Objektiv bequem über Netzwerk justieren.

### Hohe Lichtempfindlichkeit



Selbst bei wenig Umgebungslicht arbeitet die Kamera noch mit hervorragenden Farbbildern, ohne in den Nachtmodus umschalten zu müssen.

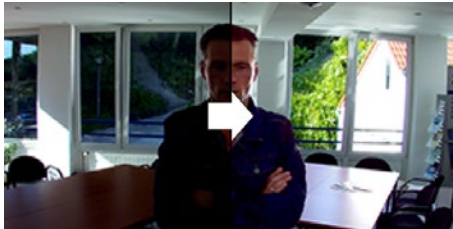
## Videoanalyse-Funktionen



Die Kamera verfügt über Videoanalyse-Funktionen, mit denen eine Alarmierung oder Auswertung viel effektiver gestaltet werden kann als mit einer herkömmlichen Bewegungserkennung.

- erweiterte Bewegungserkennung
- Linie übertreten
- Region betreten
- Region verlassen
- Personenerfassung
- Ansammlungs-Erkennung
- Personenzählung
- vermisste Objekte
- verdächtige Objekte
- Manipulationserkennung

## Gegenlichtkompensation



Die Gegenlichtkompensation ermöglicht es, in hell erleuchteten Szenen dunkle Objekte, die normalerweise nur als Silhouette zu erkennen wären, deutlicher darzustellen.

## Erweiterte Dynamik



Bei ungleichmäßigen Lichtverhältnissen sind Personen und Objekte, die sich zum Beispiel im Schatten befinden, oft nur schwer zu erkennen.

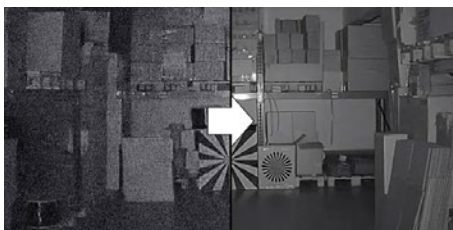
Mit der Funktion Wide Dynamic kommen Details sowohl in dunklen als auch in hellen Bildbereichen besser zur Geltung. Dadurch, dass die einzelnen Objektbereiche in einer Szene von der Kamera digital mit unterschiedlichen Helligkeits- beziehungsweise Gammawerten versehen werden, sind die Objekte in den hellen sowie in den dunklen Bereichen gut sichtbar.

## Spitzlichtaustattung



Wird der Sichtbereich der Kamera von Lichtquellen geblendet, werden diese Teile automatisch verdeckt, damit andere Teile nicht überblendet werden. Dies ist zum Beispiel hilfreich bei der Identifizierung von Kfz-Kennzeichen.

## Rauschunterdrückung



Bildrauschen tritt bei vielen Kameras besonders häufig in lichtschwachen Situationen auf. Der Effekt wird durch eine hohe Verstärkung verursacht. Die digitale Rauschunterdrückung reduziert das Rauschen und kann so den Speicherplatzbedarf der Aufnahmen am Recorder verringern.

## Bewegungsunschärfe-Reduzierung



Das Deblur verringert die Belichtungszeit durch einen präzisen Algorithmus und entfernt damit unscharfe Artefakte, die durch Bewegung verursacht werden.

## Bildstabilisator



Ein digitaler Bildstabilisator gleicht kleine Verwacklungen aus, die zum Beispiel durch Wind bei einer Mastmontage auftreten können.

## Entnebelung



Wenn die Sicht durch Nebel oder Rauch beeinträchtigt wird, passt diese Funktion die Werte für Farbe, Kontrast und Kantenschärfe an, um ein klareres Bild zu erhalten.

## Korridor-Modus



Sie können für die Überwachung von Gängen oder entlang einer Gebäudeseite den Korridor-Modus verwenden.

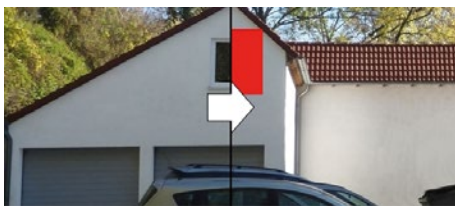
Die Kamera wird hochkant montiert. Ein Milesight NVR kann anschließend mit dem Korridor-Modus das Bild ebenfalls um 90 Grad drehen und so hochkant darstellen. Das ermöglicht eine viel effektivere Überwachung von vertikalen Bereichen.

## Region of Interest



Unwichtige Bildbereiche können Sie mit reduzierter Qualität definieren. So sparen Sie Festplattenspeicher und Netzwerk-Bandbreite.

## Privatmaskierung



Diese Funktion verdeckt Privatbereiche. Dies ist häufig zum Schutz der Privatsphäre anderer Personen erforderlich.

## Verschlüsselung



Für HTTPS, FTP und SMTP kann zur Verbindung eine SSL/TSL Verschlüsselung verwendet werden. Das bietet Ihnen Sicherheit und die Einhaltung von Datenschutzbestimmungen.

## RTMP Streaming



Mit der Milesight RTMP-Funktion können Sie den Videostream einer Kamera auf Internetplattformen wie Youtube als Livestream übertragen.

## SiP



Über SIP (Session Initiation Protocol) wird auch die Einbindung in eine IP-Telefonanlage unterstützt. Wenn zum Beispiel die Türklingel mit einem kompatiblen Telefon verbunden ist, kann beim Klingeln das Livebild der Kamera auf dem Telefon eingeblendet werden.

## Smarthome-Integration



Die Kamera kann bei Alarmen und Ereignissen HTTP-Benachrichtigungen an die Hausautomation versenden. So können zum Beispiel bei einem Alarm durch Bewegungserkennung der Kamera über die Hausautomation die Beleuchtung oder die Rolläden aktiviert werden.

## CMS-Software



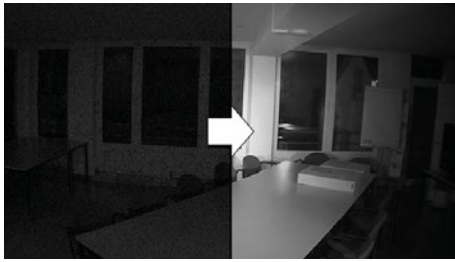
Mit der CMS (Central Videomanagement Software) können Sie zentral auf all Ihre Milesight Kameras und Recorder zugreifen. Sie kann kostenlos für PC heruntergeladen werden.

Sie haben all Ihre Videosysteme mit Livebildern und Wiedergabe auf einem Blick und können die Darstellung auf bis zu vier Monitore verteilen.

Müssen an einem Videosystem nachträglich Einstellungen an den Kameras, am Aufnahmezeitplan oder an den Benutzerrechten geändert werden? Kein Problem. Sie können alle Ihre Milesight Videosysteme vollständig zentral verwalten.



## 2-Zonen Infrarot-Beleuchtung



Bei schlechten Lichtbedingungen, zum Beispiel nachts, schaltet die Kamera automatisch in den Schwarz/Weiß-Betrieb um. Die Sicht wird zusätzlich durch die integrierte Infrarotbeleuchtung unterstützt. Die Kamera besitzt einen eingebauten Infrarot-Sperrfilter (IR-Cut-Filter). Damit werden störende Einflüsse der IR-Strahlung auf die Abbildungsqualität des Sensors vermieden.



Dank der 2-Zonen Beleuchtung können Personen oder Objekte im Nahbereich sowie in entfernten Bereichen optimal ausgeleuchtet werden. Zwei LEDs sind für den Nahbereich mit breitflächiger 90 Grad Ausleuchtung. Bei einem hohen Zoomfaktor für entfernte Bereiche arbeiten eine LED mit 60 Grad für eine schmalere Ausleuchtung mit größerer Reichweite bis 35 Meter.



## Wetterfest



Das Gehäuse verfügt über den Schutzgrad IP67. So ist die Kamera gegen Feuchtigkeit und Staub geschützt und kann sowohl im Innen als auch im Außenbereich eingesetzt werden.

## Vandalismusschutz



Die Kamera verfügt über ein stoß- und schlagfestes Gehäuse gemäß IK10. So ist die Kamera vor Schäden durch Vandalismus geschützt.

## 3-Achsen Ausrichtung



Die Blickrichtung der Kamera können Sie 3-fach ausrichten: schwenken, neigen und rotieren (drehen). So können Sie die Kamera sowohl zur Wand- als auch zur Deckenmontage einsetzen.

## Integriertes Mikrofon



Das integrierte Mikrofon bietet einen fortschrittlichen Codec für einen klaren Klang. Für den Einsatz im Außenbereich ist es durch eine PTFE-Membrane vor Nässe geschützt.

## Praktische Verkabelung



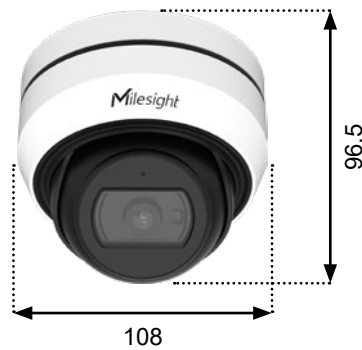
Das Kameramodul lässt sich um 90 Grad schwenken. So können Sie die Verkabelung komfortabel in der Kamera verlegen und anschließen.

## Anschlüsse



## Abmessungen

Einheit: mm



## Optionales Zubehör

  <p><b>ISIS-MS-N Serie</b> Milesight Netzwerk-Recorder</p>	  <p><b>RY-LGSP Serie</b> Videooptimierte PoE-Switches</p>	 <p><b>GP-POE-INJ. 15,4 W</b> PoE-Injektor 15,4 Watt</p>	  <p><b>NT2001</b> Stecker-Netzteil, 12V DC, 2A</p>	  <p><b>ISIS-MS-A71</b> Wandhalter</p>
  <p><b>ISIS-MS-A01</b> Masthalter</p>	  <p><b>ISIS-MS-A02</b> Eckhalter für Innenecken</p>	  <p><b>ISIS-MS-A03</b> Eckhalter für Außenecken</p>	  <p><b>ISIS-MS-A81</b> Deckeneinbauhalter</p>	  <p><b>VO-CM1001 / 1002</b> Teleskop-Deckenhalter</p>

## Technische Daten

<b>Allgemeine Daten</b>		<b>ISIS-MS-C5375-EPB</b>
Bildsensor		1/2.8" Progressive Scan CMOS
Auflösung		5 Megapixel (2592x1944)
Lichtempfindlichkeit Farbe		0.005 Lux (F1.2)
Lichtempfindlichkeit SW		0 Lux (IR an)
Day/Night		automatische Tag-/Nachtschaltung mit schwenkbarem IR Cut Filter (True Day/Night)
Infrarotlicht		integrierte IR-Beleuchtung, bis 35 Meter Reichweite, 3 LEDs (2 x 90°, 1 x 60°)
Auto-Shutter / Verschlusszeit		1/5 - 1/100.000 sek.
<b>Objektiv</b>		
Brennweite		2.8-8.4 mm
Lichtstärke		F1.8~F2.7
Zoom		Motorzoom mit Autofokus
Blickwinkel		101°~42° (horizontal)
<b>Bildfunktionen</b>		
Erweiterte Dynamik / WDR		WDR (Wide Dynamic Range) bis 120 dB
Gegenlichtkompensation		BLC (Back Light Compensation)
Spitzlichtaustattung		HLC (High Light Compensation)
Rauschunterdrückung		2D + 3D DNR (Digital Noise Reduction)
Entnebelung		Anti-Fog
Roi (Region of Interest)		8 Zonen
Unschärfe-Reduzierung		Deblur (Bewegungsunschärfe-Reduzierung)
Bildstabilisator		EIS (digitaler Bildstabilisator)
Korridor-Modus		ja
Bewegungserkennung		ja
Videoanalyse		Erweiterte Bewegungserkennung, Linie übertreten, Region betreten, Region verlassen, Personenerfassung, Ansammlungs-Erkennung, Personenzählung, vermisste Objekte, verdächtige Objekte, Manipulationserkennung
Privatmaskierung		8 Zonen
Bildeinstellungen		Helligkeit, Kontrast, Sättigung Schärfe
Sonstiges		digitales Wasserzeichen, Kameratitel-Einblendung
<b>Video</b>		
Video-Komprimierung		H.265+, H.265, H.264+, H.264, MJPEG
Video Streaming		Tripple-Stream
Stream 1		20 Bilder pro Sekunde (2592x1944), 30 Bilder pro Sekunde (1920x1080 / 1280x960 / 1280x720 / 704x576)
Stream 2		30 Bilder pro Sekunde (704x576 / 640x480 / 640x360 / 352x288 / 320x240 / 320x192 / 320x176)
Stream 3		30 Bilder pro Sekunde (1920x1080 / 1280x720 / 704x576 / 640x480 / 640x360 / 320x240 / 320x192 / 320x176)
Bitrate		16 Kbps bis 16 Mbps (CBR / VBR einstellbar)
<b>Audio</b>		
Komprimierung		G.711 / AAC / G.722 / G.726
Audio-Abtastrate		8 / 16 / 32 / 44.1 / 48 KHz
Audio-Bitrate		16~256 kbps
Mikrofon / Lautsprecher		integriertes Mikrofon
<b>Netzwerk</b>		
Netzwerk-Interface		10/100 Ethernet, RJ45
Netzwerk-Protokolle		IPv4/IPv6, ARP, TCP, UDP, RTCP, RTP, RTSP, RTMP, HTTP, HTTPS, DNS, DDNS, DHCP, FTP, NTP, SMTP, SNMP, UPnP, Bonjour, SIP, PPPoE, VLAN, 802.1x, QoS, IGMP, ICMP, SSL
Systemkompatibilität		ONVIF Profile G & Q & S & T, API
Bitrate		16Kbps~16Mbps (CBR/VBR einstellbar)
NAS		Unterstützt NFS, SMB/CIFS
FTP		FTP Upload / SMTP Upload
SIP / VoIP		Unterstützt Voice & Video-over-IP
Ereignis-Funktionen		FTP Upload / SMTP Upload / Aufzeichnung auf SD-Karte / Alarmausgang / SIP Phone
<b>Anschlüsse</b>		
Spannung		DC-Buchse
Netzwerk		1 x RJ-45
Alarm		1 x In, 1 x Out
Speicherkarten-Slot		microSD / SDHC / SDXC, bis zu 256 GB
<b>Spannungsversorgung</b>		
Eingangsspannung		12V DC / PoE
Stromverbrauch		3.6 W max. (IR aus) / 6 W max. (IR an)
PoE Standard		IEEE 802.3af Klasse 3 Power over Ethernet
<b>Sonstiges</b>		
Umgebungs-Temperatur		-40 °C ~ +60 °C
Umgebungs-Luftfeuchtigkeit		0 - 90% (nicht kondensierend)
Wetterschutz / Staubschutz		IP67
Vandalismusschutz / Schlagschutz		IK10
Zertifizierungen, Konformitäten		CE, FCC
Abmessungen		96.5x108 mm (HxØ)
Gewicht		620 g